



Table des matières

- 1. Introduction..... 1
- 2. Paiements électroniques par Agro-Twin ou par A-Twin.Cash..... 1
- 3. Paiements électroniques par WinBiz Commerce 3

1. Introduction

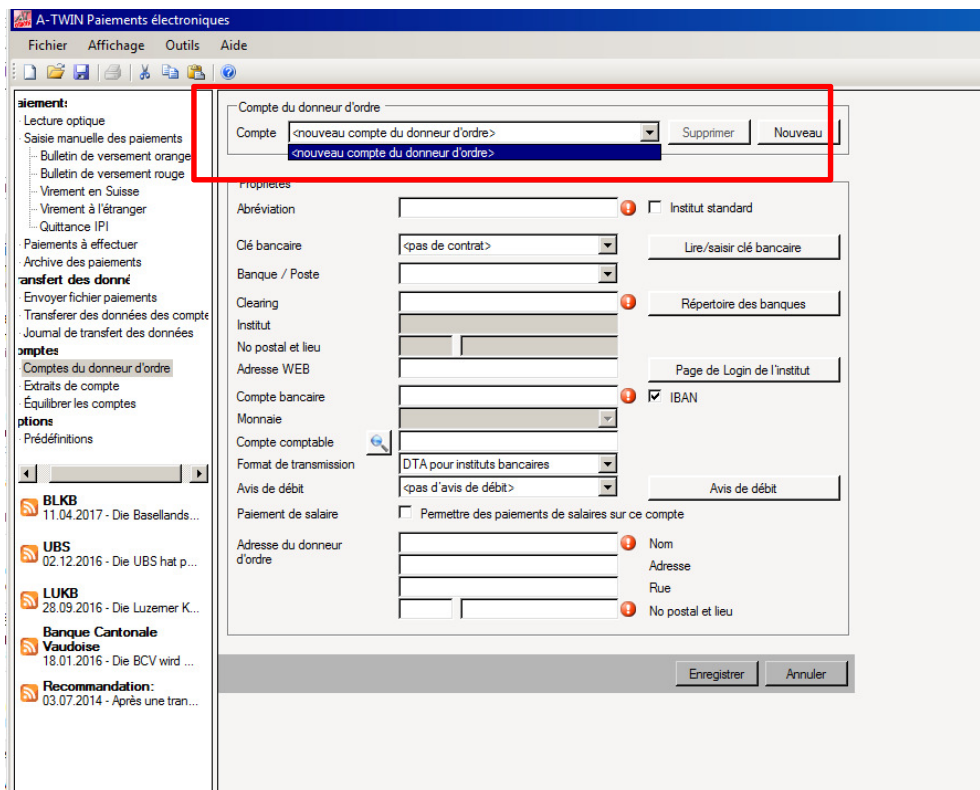
Cette instruction décrit en détail le processus de mise à jour des programmes pour l'envoi de paiements électroniques au format ISO 20'022 (aussi appelé **format PAIN** par certaines banques).

2. Paiements électroniques par Agro-Twin ou par A-Twin.Cash

Au préalable, ouvrir l'E-Banking comme si vous alliez effectuer un paiement.

Dans la barre de menu à gauche de votre écran, cliquer sur « Comptes du donneur d'ordre ». Vous atteindrez alors la page où sont configurés chacun des comptes que vous utilisez pour effectuer des paiements.

La liste des comptes configurés est visible en cliquant sur la liste déroulante tout en haut de l'écran (« Compte ») :





Adaptation de l'E-Banking au format ISO 20'022/format PAIN

Pour chaque compte utilisé pour les paiements, il faut modifier la sélection sous « format de transmission » en sélectionnant « ISO 20022 » :

The screenshot shows the 'A-TWIN Paiements électroniques' application window. The left sidebar contains a navigation menu with categories like 'paiement:', 'transfert des données', 'comptes', and 'options'. The main area is titled 'Compte du donneur d'ordre' and contains a form for account details. The 'Format de transmission' dropdown menu is open, showing the following options: 'DTA pour instituts bancaires', 'ISO 20022 pain.001 (nouveau)', 'DTA pour instituts bancaires', and 'EZAG pour la poste'. The 'ISO 20022 pain.001 (nouveau)' option is highlighted. At the bottom right, the 'Enregistrer' button is highlighted in yellow, and the 'Annuler' button is visible next to it.

Finalement, sauvegarder le nouveau paramétrage à l'aide du bouton « Enregistrer » en bas de la page.

Si vous n'avez qu'un seul compte qui apparaît dans la liste en haut de page, vous n'aurez à faire cette opération qu'une seule fois. Si vous avez 3 comptes configurés dans l'E-Banking, vous devrez effectuer cette opération trois fois, sans oublier d'enregistrer à chaque fois.



Adaptation de l'E-Banking au format ISO 20'022/format PAIN

3. Paiements électroniques par WinBiz Commerce

Au préalable, ouvrir WinBiz et l'exercice 2017.

Se rendre sur l'onglet « Adresses » puis cliquer sur « Instituts financiers et méthodes de paiement ».

Pour chaque compte utilisé pour les paiements, double-cliquer sur la ligne correspondante dans WinBiz, puis se rendre sous l'onglet « Ordre de paiement ».

Dans le menu déroulant à côté de « Mode de transfert de fichier », sélectionner « ISO 20022 » puis sauvegarder en cliquant sur « OK » :

Code	Méthodes de paiement	Type
	Banque Cantonale Vaudoise	Banque
	Caisse	Caisse
	Carte de crédit	Carte de crédit
	Compensation (Note de crédit, etc.)	Compensation (Note de crédit)
	Compte postal	Compte postal

Ne pas oublier d'effectuer cette opération pour chaque compte utilisé pour effectuer les paiements.